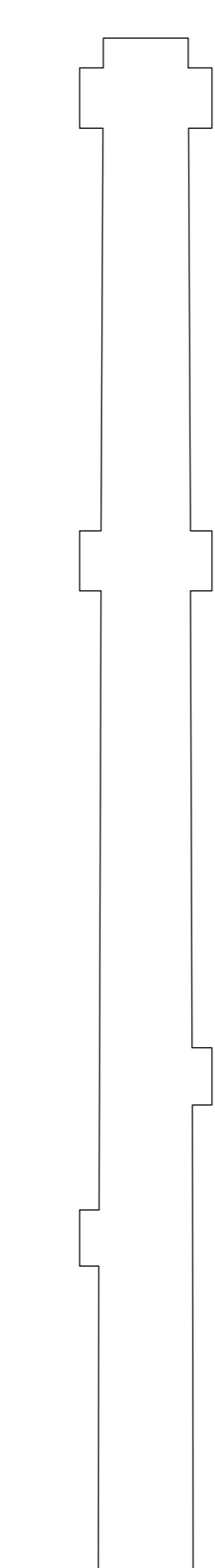
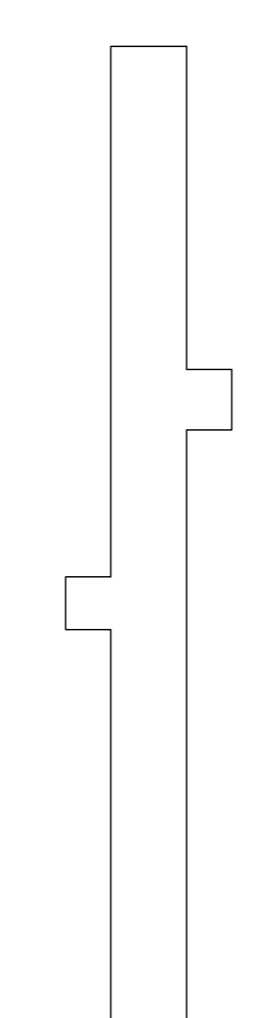


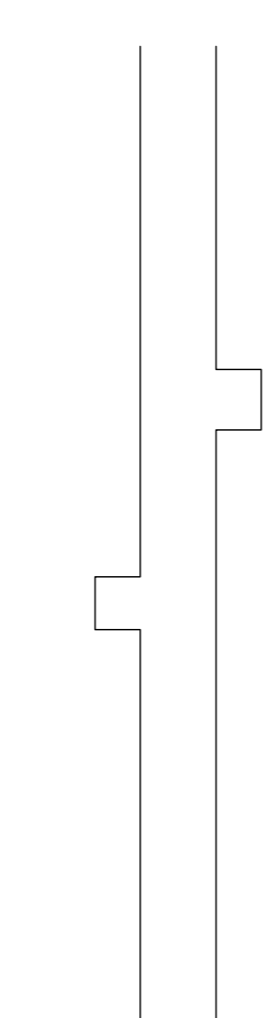
PLANTA DE LOCALIZAÇÃO
ESCALA: 1/1000
COMPRIMENTO: 60,00 m



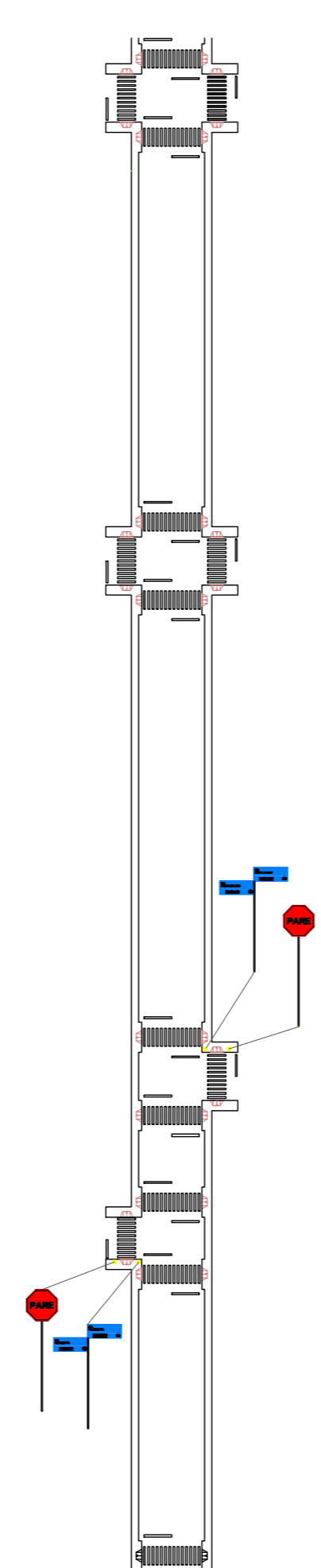
PLANTA DA ÁREA DE INTERVENÇÃO
ESCALA: 1/1000
ÁREA TOTAL: 4.095,00 m²



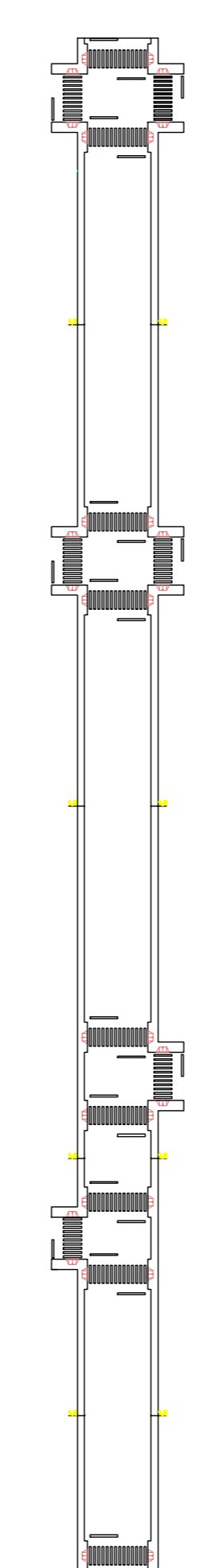
PLANTA DA PAVIMENTAÇÃO EM PEDRA IRREGULAR
ESCALA: 1/1000
COMPRIMENTO: 100,00 m - LARGURA: 10,00 m
ÁREA DE PAVIMENTAÇÃO COM OLHAS: 800,00 m²
ÁREA TOTAL DE PAVIMENTAÇÃO: 1.365,00 m²



PLANTA DE LOCALIZAÇÃO DO MEIO-FIO
ESCALA: 1/1000
COMPRIMENTO TOTAL COM AS OLHAS: 200,00 m



PLANTA DE SINALIZAÇÃO HORIZONTAL E VERTICAL
ESCALA: 1/1000



PLANTA DE LOCALIZAÇÃO DAS CALÇADAS EM CONCRETO
ESCALA: 1/1000
ÁREA TOTAL: 85,16 m²
VOLUME TOTAL: 4,10 m³

PREFEITURA MUNICIPAL DE SÃO PEDRO DO SUL
SECRETARIA MUNICIPAL DE PLANEJAMENTO
Rua Floriano Peixoto, nº 222 - Bairro Centro - São Pedro do Sul, RS
Fone: (51) 3276-6124 - E-mail: eop-planejamento@saoopedrosul.org

Obra: FINALIZAÇÃO DA PAVIMENTAÇÃO COM PEDRA IRREGULAR DA RUA ERNANDE DE OLIVEIRA
Trecho entre as ruas Jerônimo Gomes e Octávio Stribe
Ref. ao Contrato de Rôque nº 000202/2020/MUNIC/CAIXA
Local: BAIRRO MATORINO BELLO - SÃO PEDRO DO SUL, RS
Assunto: PLANTA DE LOCALIZAÇÃO - PLANTA DE PAVIMENTAÇÃO
PLANTA DE LOCALIZAÇÃO DO MEIO-FIO
PLANTA DE LOCALIZAÇÃO DAS CALÇADAS EM CONCRETO
PLANTA DE SINALIZAÇÃO HORIZONTAL E VERTICAL

Prancha:
02/02

Responsável Técnico:
Sérgio Amilton Drustan - Eng. Civil - CREA-RS: 181.292
ART de Projeto nº 12619814
Administração Municipal:
Zilene Maria Bolzan - Prefeita Municipal
CPF: 260.895.990-34

Área: 1.390,00 m² | Escala: Indicada | Desenho: Sérgio | Data: 03/07/2023